

‘We kunnen een tuin tot in de puntjes afstylen’

“Een tuin die alleen een plaatje is om naar te kijken, is niet af. Wanneer je er meubels in gaat plaatsen, komt er een menselijke maat in en gaat een tuin leven. Dan is hij wat mij betreft af”, vertelt Ernst Baas van het gelijknamige hoveniersbedrijf uit Waddinxveen. Dat is ook precies de reden waarom hij naast zijn hoveniersbedrijf Ernst Baas Tuininrichting begon. “We zijn nu in staat een tuin van A tot Z af te stylen en zo op te leveren, dat hij qua sfeer helemaal compleet is.”

Tekst: Marleen van Merode
Foto's: Arjan de Lange



Ernst Baas Hoveniers en Tuininrichting
maakt van een tuin een beleving

Ernst kwam voor het eerst met het hoveniersvak in aanraking toen hij amper twintig jaar oud was. Na zijn MMO (middelbaar middenstandsonderwijs) werkte hij een jaar lang bij een tuincentrum waar hij veel hovenierswerk deed. “Het was een tussenjaar en eigenlijk was het de bedoeling dat ik daarna een hbo-opleiding zou gaan volgen. Het tuincentrum kwam echter te koop te staan, het werd er wat rommelig en dus besloot ik voor mezelf te beginnen. Ik leende wat geld van mijn vader, kocht een auto en reed als jong ventje de regio rond. Op een gegeven moment kreeg ik het zo gigantisch druk, dat ik voor driekwart jaar werk had staan. Ik kwam in een workflow terecht en daar ben ik eigenlijk niet meer uitgekomen”, lacht Ernst. Zeven jaar later maakte hij naar eigen zeggen een radicale switch. “Ik heb toen mijn schone kleren aangetrokken en ben personeel aan gaan nemen. Ik wilde een professionaliseringsslag maken en groeien.” Vervolgens richtte Ernst in 2006 zijn bv op, in 2010 opende hij het pand aan de Henegouwerweg in Waddinxveen en in 2014 was Ernst Baas Tuininrichting een feit. Hoewel hij het hovenieren met name de eerste twee jaar na zijn switch nog wel eens mistte, heeft Ernst het nu los kunnen laten. “Ik ben er nog wel eens bij om maten uit te zetten en hoogtes aan te geven, maar ik houd me nu vooral bezig met het maken van creatieve ontwerpen. Dat is wat ik het liefste doe.”

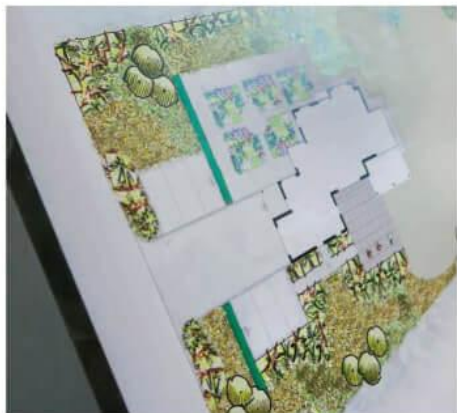


‘Een ontwerp moet helemaal aansluiten bij de wensen van een klant, het moet matchen en kloppen’



Familiair gevoel

Bij Ernst Baas Hoveniers werken momenteel twaalf mensen in vaste dienst. Een mooi aantal, vindt Ernst. "Ambities om door te groeien naar dertig of veertig man heb ik niet. Ik maak liever minder projecten met een hoge kwaliteit en klanttevredenheid. Vaak zie je ook dat het persoonlijke contact verloren gaat wanneer een bedrijf te groot wordt. En juist het familiale gevoel binnen onze organisatie heeft een groot draagvlak." Het team van Ernst Baas Hoveniers bestaat uit een aanleg- en een onderhoudsteam. "Zeker in het vast onderhoud zien mensen elke week of elke maand hetzelfde gezicht. En in drukere periodes springen de onderhoudsjongens bij met het aanleggen van nieuwe



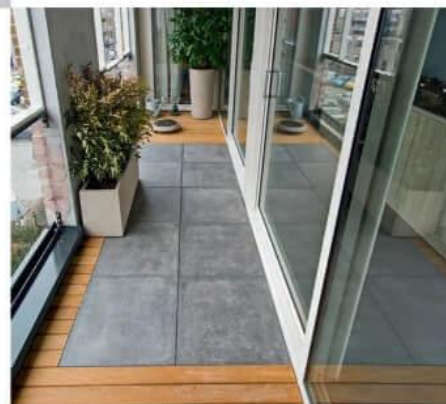
feit dat hij of zij 's winters door het gras moet lopen, werkt het niet", legt Ernst uit. Uiteindelijk vertaalt Mark een zwart-/wit lijnenspel in een goed, visueel ontwerp. Wanneer het op het ontwerp aankomt, is Ernst in twee dingen heel stellig: "Ons ontwerp wil ik te allen tijde rechtstreeks aan de opdrachtgever presenteren en met hem of haar bespreken. Ik vind het namelijk ontzettend belangrijk dat het gevoel matcht en klopt, een ontwerp moet helemaal aansluiten bij de wensen van een klant. Verder brengen wij voor een ontwerp kosten in rekening. Als wij iets tekenen, is het uniek en dat creatieve proces is echt een meerwaarde. Het is je fundament, daar begint het. Als je een woning door een architect laat tekenen, kost dat ook geld. Door ervoor te rekenen, kun je er beter aandacht aan besteden", aldus Ernst.



aangeeft alles aan ons over te laten, kunnen wij er honderd procent onze creativiteit in kwijt. Maar omdat we het zo belangrijk vinden aan te sluiten bij het gevoel en de beleving van een klant, is dat soms nog moeilijker dan wanneer iemand een heel wensenlijstje heeft", geeft Ernst aan.

Het creatieve proces

Zodra de heren van Ernst Baas Hoveniers duidelijk hebben wat een opdrachtgever wenst, maken ze een basistekening met het grondoppervlak, de terrassen, de erfgrenzen en de looproutes. "Het is echt belangrijk dat de looproutes kloppen. Een tuin kan nog zo mooi wezen, maar als iemand zich bijvoorbeeld gaat ergeren aan het

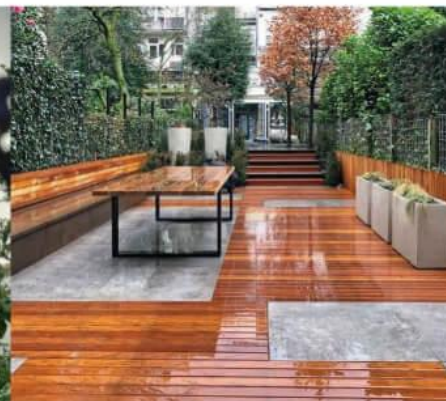


Strakke vs. weelderig

Inspiratie voor de inrichting van tuinen halen de heren onder andere uit het bezoeken van beurzen. Ernst: "Ik ga vaak naar Parijs en ik ben binnenkort ook in Milaan. Opvallend is dat de meubels momenteel wat rondler zijn. In plaats van hoeken van negentig graden en vierkante vormen, is het nu allemaal wat softer." Voor het tuinontwerp laten ze zich naast de wensen van de opdrachtgever ook leiden door de stijl van het huis. "Ik probeer altijd naar een evenwicht te zoeken. Het kan namelijk bijna niet wezen dat mensen met een witte kubuswoning een Engelse bloementuin aan willen laten leggen. Ik heb het althans nog nooit meegemaakt. Wat ik wel eens heb meegemaakt, is dat een heel oud monumentaal pand heel modern

tuinen." Ernst is, samen met Peter (bedrijfsleider) en Mark (ontwerp/calculatie) het aanspreekpunt van het bedrijf. "Met z'n drieën doen wij opnames bij opdrachtgevers, offertebesprekingen, noem maar op." Kiezen uit carte blanche of met een wensenlijst ontwerpen, kunnen ze niet. "Wanneer een klant

'De belijning wil ik zo strak mogelijk houden, de beplanting mag heel weelderig zijn'



was ingericht. Voor de tuin kozen we dan voor oude, knoestige bomen die refereren aan het oude pand en een strakke belijning met designmeubelen en -potten. Dit zijn wat mij betreft de leukste en mooiste uitdagingen." In zijn ontwerpen probeert Ernst altijd een bepaald spanningsveld op te zoeken. "De belijning wil ik vaak zo strak mogelijk houden met duidelijke en refereerbare lijnen, terwijl de beplanting heel weelderig mag zijn. Dat wat je als mens bedenkt, mag kracht uitstralen maar niet afleiden van de pracht van bijvoorbeeld een mooi veldboeket."

Sfeer die klopt

De tuinen die Ernst Baas Hoveniers aanlegt, variëren enorm qua grootte. "Laast hebben we nog een dakterras gedaan van tien vierkante meter. Daar hebben we met een mooie vlinder-/tegelcombinatie en potten van Atelier Vierkant iets heel gaafs neergezet", vertelt Ernst enthousiast. Hij vervolgt: "Maar we leggen ook tuinen van duizend vierkante meter aan. Wat de grootste uitdaging is? Dat zit 'm niet in het formaat van de tuin. De grootste uitdaging is wat mij betreft ervoor zorgen dat een tuin qua sfeer klopt en dat hij technisch goed in elkaar steekt." Is een tuin eenmaal aangelegd, dan verzorgt het Waddinxveense bedrijf in negen van de tien gevallen ook het onderhoud. "Zeker de eerste twee jaar vinden we dat erg belangrijk. Dan kunnen we ook garantie geven op de beplanting", vertelt Ernst. "Ook als we het onderhoud niet doen, rijden we altijd een keer langs om te zien of een tuin groeit zoals we bedacht hebben. Helaas realiseert niet iedereen zich dat goed onderhoud, zeker in een tuin met snoei vormen, heel belangrijk is."

Tot in de puntjes afstylen

Met zijn twee bedrijven heeft Ernst Baas alles in huis om voor zijn opdrachtgevers een totaalbeleving te creëren. Van de tuin zelf, tot tegels, een schutting, meubels en sfeerartikelen. "Een tuin tot in de puntjes afstylen leek me altijd al het ultieme doel. Veel doen we zelf, maar voor bijvoorbeeld zonwering of zwembaden schakelen we partners in met wie we al 23 jaar nauw samenwerken." Over vijf jaar verwacht Ernst dat zijn bedrijven qua grootte iets gegroeid zijn en denkt hij dat ze op een andere locatie zitten. "Bovendien doen we dan nog mooiere projecten, in binnen- én buitenland", besluit hij trots.



Ernst Baas Tuinrichting

Bij Ernst Baas Tuinrichting kunnen mensen in een 500 m² grote showroom inspiratie opdoen in de verschillende sfeerkamers. Hier vinden zij onder andere loungesets, parasols, potten en designlampen van topmerken als Royal Botania, TUUCI, Umbrosa en Atelier Vierkant. "Omdat onze showroom niet heel groot is, kunnen we goed advies geven en maatwerk leveren", vertelt Ernst. "Als wij een ontwerp maken voor opdrachtgevers, geven we vaak al aan waar we bijvoorbeeld potten weg zouden zetten of waar we ligbedden zouden plaatsen. We creëren een sfeer en visualiseren hoe een terras er met sfeerlementen uit komt te zien. Wij zijn in staat alles op elkaar af te stemmen: van zonwering tot kussens en van stoelen tot de beplanting. Zo krijg je een waanzinnig geheel wat tot in de puntjes is afgestyled. Dat is denk ik onze toegevoegde waarde en maakt ons uniek ten opzichte van andere hoveniersbedrijven en hoog segment tuinmeubelzaken."



Royal Botania.com
Belgian outdoor luxury



ERNST BAAS TUINRICHTING | ERNST BAAS HOVENIERS
HENEGOLWERWEG 113 - 2741 JZ WADINXVEEN
TEL. 0182-634742
TUINRICHTING@ERNSTBAAS.NL | WWW.ERNSTBAASTUINRICHTING.NL